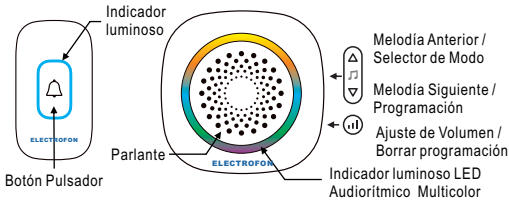


## ① Pulsador Exterior

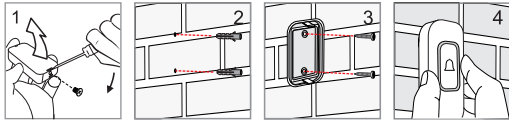
## ② Receptor Interior



## Instalación del Pulsador Exterior

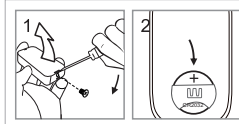
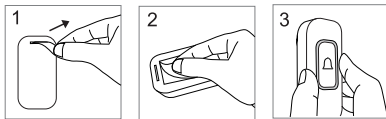
Instalación con Tornillos

1. Quite la hoja aislante del compartimento de la batería.  
Quite el tornillo inferior y la tapa posterior del Pulsador Exterior utilizando un destornillador plano
2. Perfore la pared e instale los tacos Fischer incluidos.
3. Amure la tapa posterior a la pared usando los tornillos incluidos.
4. Instale el Pulsador Exterior sobre la tapa posterior amurada y empuje hasta escuchar un "click", luego instale el tornillo inferior.



Instalación con parche autoadhesivo

1. Quite la hoja aislante del compartimento de la batería.
2. Pegue el autoadhesivo 3M incluido en la parte trasera del pulsador exterior.
3. Pegue el pulsador exterior en la pared exterior, puerta, reja, etc.



**Instalación de la batería en el Pulsador Exterior**  
Cuando instale la batería en el Pulsador Exterior, asegúrese de que la cara positiva (+) apunte hacia arriba

## Especificaciones Técnicas :

### Pulsador Exterior

Batería : DC 3.0V (CR2032 x 1)  
Corriente en espera : ≤ 2uA  
Corriente en operación : ≤ 25mA  
Tiempo de Transmisión : 2.2s  
Potencia de Transmisión : +10dBm  
Frecuencia : 433.92MHz ±250KHz  
Distancia : 150mts (espacios abiertos)  
Temperatura de Operación : -15°C-50°C  
Entorno de Uso : Interior o Exterior  
Índice IP : IPX4

### Receptor Interior

Alimentación : AC 100V-240V 50/60Hz  
Potencia de consumo en espera : 0.5W  
Potencia de consumo en operación : 1.5W

Volumen (30cm):  
 { Bajo : 68-74dB  
 { Medio : 74-80dB  
 { Alto : 80-86dB  
 { Máximo : 88-92dB

Frecuencia : 433.92MHz ±250KHz  
Entorno de Uso : Interior

## INSTRUCCIONES

- **Selector de Modo** : presione durante 3 segundos  $\Delta$  en el lateral derecho del receptor para cambiar entre los modos Solo Música y Música con Luz.
- **Selector de Melodía** : presione  $\Delta$  o  $\nabla$  en el lateral derecho del receptor para seleccionar la melodía previa o siguiente entre las 60 melodías incluidas.
- **Ajuste de Volumen** : presione  $\text{||}$  en el lateral derecho del receptor para ajustar el volumen, posee 4 niveles (Bajo/Medio/Alto/Máximo) y mudo con luz audiorítmica.
- **Programación de Pulsadores** : presione  $\nabla$  durante más de 3 segundos, escuchará un sonido "Ding-Dong" que indica que entró al modo de programación. A continuación presione el Pulsador que desea agregar, si escucha la melodía seleccionada indicará que la programación fué exitosa. Un receptor puede aceptar hasta 20 Pulsadores.
- **Borrado total** : presione  $\text{||}$  durante más de 5 segundos en el lateral derecho del receptor, escuchará un sonido "Ding-Dong" dos veces que indicará que ha borrado todos los Pulsadores. Utilice esta opción en caso de robo del Pulsador para evitar que activen el timbre, debe volver a programar el o los Pulsadores que va a utilizar.
- **Notificación de encendido** : cuando conecte el receptor al tomacorriente se escuchará una melodía "Ding-Dong" indicando que se ha encendido en forma correcta.
- **Indicadores Luminosos** : cuando el receptor reproduce la melodía de llamada si el timbre esta en modo Música y Luz, el anillo luminoso frontal mostrará un patrón audiorítmico multicolor. Al presionar el botón del Pulsador Exterior el anillo luminoso del pulsador se encenderá en color azul durante unos 2 segundos para indicar que se ha presionado correctamente.

## CARACTERÍSTICAS

- 60 Melodías polifónicas
- 4 niveles de volumen y mudo (solo luz)
- Luz audiorítmica multicolor
- Pulsador Exterior iluminado al presionar
- Distancia : 150mts (espacios abiertos)
- Pulsador Exterior resistente al clima IPX4
- Permite agregar hasta 20 pulsadores
- Incluye tornillos de fijación y tacos fischer
- Incluye Parche Autoadhesivo 3M



Respalda y Garantiza

ELECTROFONIA S.A.  
Hocquart 1621 - Montevideo - Uruguay  
Tel. : (598) 29244646  
Web : www.electrofonias.com



HECHO EN CHINA